



BAUMANIÈRE

LES BAUX DE PROVENCE

offrez-vous une parenthèse 100% détente,
loin du tumulte de la vie quotidienne.

Dé- tente

VOYAGES DES SENS AU SPA BAUMANIÈRE





BIENVENUE

AU SPA

Un Spa à Baumanière où la nature a tant de génie, est-ce bien nécessaire ?

En effet dans ce lieu où le soleil et la roche offrent à chaque heure du jour une nouvelle lumière, une émotion particulière, a-t'on besoin d'autres bonheurs ?

Mais, nous avons imaginé que ce spa serait un autre voyage, un espace signé d'une étymologie imaginée : *"Baumanière, belles manières, art de vivre et d'accueillir êtres et choses avec un sens aigu du bonheur"*.

Depuis toujours, passionnés du monde végétal, nous ne pouvons imaginer un partenaire plus en adéquation avec notre philosophie que SISLEY. En effet, fondée sur la phyto-cosmétologie, cette maison utilise le meilleur des extraits de plantes pour obtenir le meilleur de la cosmétique.

Geneviève et Jean-André Charial

SOMMAIRE

- 07 CONCEPT & PHILOSOPHIE SISLEY
- 09 LES SOINS PHYTO-AROMATIQUES VISAGE SISLEY
- 15 LES SOINS PHYTO-AROMATIQUES CORPS SISLEY
- 18 LE SOIN SIGNATURE BAUMANIÈRE LE SPA
- 20 LE MAQUILLAGE SISLEY
- 23 LES MODELAGES DU CORPS BAUMANIÈRE
- 24 LES SOINS ÉNERGÉTIQUES ASIATIQUES
- 27 LES SOINS UNE OLIVES EN PROVENCE
- 31 LES SOINS ESTHÉTIQUES & COMPLÉMENTS BEAUTÉ
- 34 SOINS POUR HOMMES BAUMANIÈRE
- 36 LES JOURNÉES SPA & PROGRAMMES SUR-MESURE
- 39 INFORMATIONS GÉNÉRALES





WELCOME TO THE SPA

« A Spa at Baumanière where the nature is so marvellous, it is necessary?

Indeed, in this place where sun and rocks offer a new light every hour of the day, a particular feeling, do we need another happiness?

But, we imagined that this spa would be another travel, a space as defined by this beautiful statement:

“Baumanière, beautiful manners, the art of living and of welcoming everything and everyone with a keen sense of happiness”.

Fond of vegetal world since the beginning, we cannot imagine another partner more in accordance with our philosophy than SISLEY. Indeed, built on a tradition of phyto-cosmetology, this brand uses the best from plant extracts in order to create the best cosmetics.

Geneviève et Jean-André Charial

SUMMARY

- 07-** SISLEY CONCEPT & PHILOSOPHY
- 09** THE SISLEY PHYTO-AROMATIC FACIALS
- 15** THE SISLEY PHYTO-AROMATIC BODY TREATMENTS
- 18** BAUMANIÈRE LE SPA SIGNATURE TREATMENT
- 20** THE SISLEY MAKE-UP
- 23** BAUMANIÈRE BODY MESSAGES
- 25** ASIAN ENERGY TREATMENTS
- 27** UNE OLIVE EN PROVENCE TREATMENTS
- 31** BAUMANIÈRE AESTHETIC CARE & ADDITIONAL TOUCH
- 34** BAUMANIÈRE MEN'S TREATMENTS
- 36** DAYS SPA & TAILOR-MADE PROGRAMS
- 39** GENERAL INFORMATIONS





sisley
PARIS

CONCEPT & PHILOSOPHIE

Découvrir les Soins Phyto-Aromatiques Sisley, c'est d'abord se plonger dans l'univers sensoriel d'une marque d'exception, reconnue pour l'extrême qualité de ses produits de soin et leur efficacité incomparable.

C'est ensuite bénéficier du savoir-faire unique et de l'expérience d'une marque haut de gamme connue pour utiliser le meilleur des extraits de plantes d'origine naturelle et des huiles essentielles.

Ainsi, les rituels de massage venus du monde entier, élaborés à partir des traditions locales, s'associent aux vertus bienfaitantes de l'aromathérapie pour réunifier le corps et l'esprit.

Les Soins Phyto-Aromatiques Sisley se déclinent en plusieurs versions, pour le visage et le corps. Créés avec un extrême souci du détail, ils sont dotés d'une gestuelle spécifique pour répondre aux besoins de chaque peau et lui apporter ce dont elle rêve.

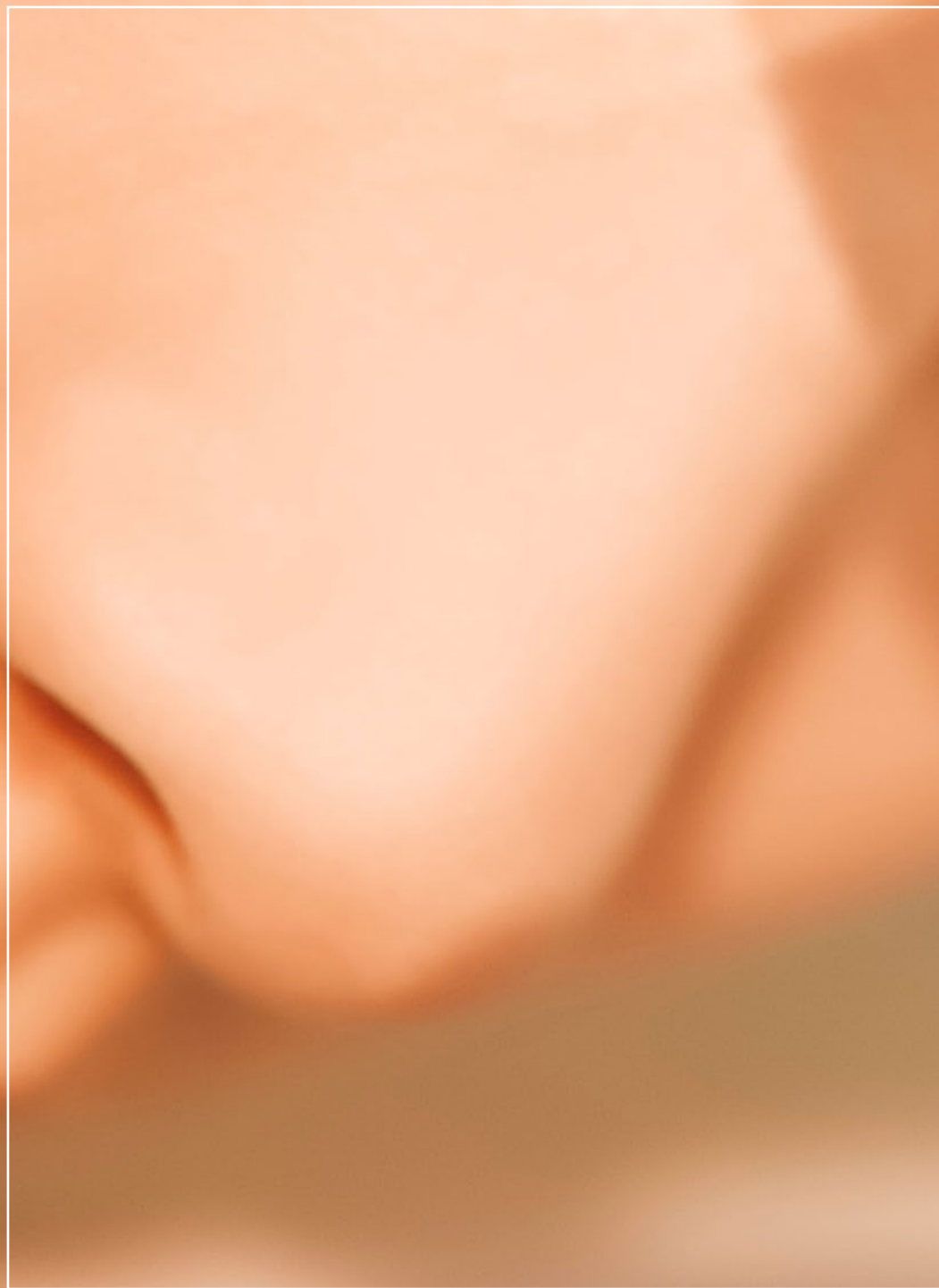
CONCEPT & PHILOSOPHY

Discover Sisley's Phyto-Aromatic Treatments and let yourself be transported to a wonderful sensorial world.

Benefit from the unique "savoir faire" and experience of a prestigious brand best known for its use of essential oils and plant extracts to create highly effective products of the highest possible quality.

The Sisley Phyto-Aromatic Treatments combine massage rituals from all over the world, created with the respect of local traditions and the power of aromatherapy, to reunify body and mind.

The Sisley Phyto-Aromatic Treatments exist in different versions for face and body, each has its own specific massage technique designed to meet the needs of each skin and its dream answer.



9

les soins
phyto-aromatiques
visage sisley

THE SISLEY PHYTO-AROMATIC FACIALS

sisley
PARIS

LES SOINS PHYTO-AROMATIQUES VISAGE SISLEY

expert

HYDRATATION

60 min : 185 €

Spécialement conçu pour les peaux déshydratées, le Soin Phyto-Aromatique Hydratation se prodigue avec une grande délicatesse et donne à la peau une fraîcheur et une douceur de pétale.



ÉCLAT

60 min : 185 €

Avant une soirée ou à tout moment de la journée pour chasser les marques de fatigue et de stress, le Soin Phyto-Aromatique Éclat s'impose comme le rendez-vous beauté idéal pour un effet immédiat : le visage se défatigue, le teint est éclatant et lumineux.



CONFORT EXTRÊME

60 min : 185 €

Riche et onctueux, le Soin Phyto-Aromatique Confort Extrême a été conçu pour toutes les peaux desséchées et en manque de lipides. Nourrissant et d'une richesse extrême, il permet à la peau de retrouver son élasticité et une grande sensation de confort.



PURETÉ

60 min : 185 €

Élaboré pour les peaux mixtes, grasses et sujettes aux imperfections locales, le Soin Phyto-Aromatique Pureté assainit la peau et la purifie tout en respectant l'équilibre de l'épiderme. Pores resserrés, peau purifiée, teint unifié...

Le visage retrouve sa transparence, sa fraîcheur et son éclat.



HOMME

60 min : 185 €

Spécialement conçu pour la peau des hommes, le Soin Phyto-Aromatique Homme offre un moment de détente grâce à une gestuelle ciblée. Il allie efficacité et bien-être pour une peau hydratée, tonifiée et défatiguée.

THE SISLEY PHYTO-AROMATIC FACIALS

expert

HYDRATING

60 min : 185 €

Designed with dehydrated skin in mind, the Phyto-Aromatic Hydrating Facial is extremely gentle, leaving the skin fresh and petal-soft.



RADIANCE

60 min : 185 €

Before a party or to erase fatigue or stress on a complexion, the Phyto-Aromatic Radiance Facial is a must as the effects are immediate: all signs of fatigue vanish, the skin is radiant and luminous.



COMFORT EXTREME

60 min : 185 €

Rich and unctuous, the Phyto-Aromatic Comfort Extreme Facial has been designed to treat dry skin types lacking lipids. Nourishing and with extreme richness, this treatment helps the skin regain its elasticity and a wonderful sensation of comfort.



PURIFYING

60 min : 185 €

Designed for combination, oily and problem skins, the Phyto-Aromatic Purifying Facial cleanses and purifies the skin while maintaining its water balance. The pores are tightened, the skin purified and the complexion evened out. The face restores its transparency, freshness and glow.



FOR MEN

60 min : 185 €

Exclusively designed for men, the Phyto-Aromatic Facial for Men offers a moment of relaxation thanks to a very specific ritual. It combines efficiency and well-being for a hydrated, toned and fatigue-released skin.

LES SOINS PHYTO-AROMATIQUES VISAGE SISLEY

anti-âge

SISLEÏA

90 min : 240 €

En 90 minutes inoubliables, le Soin Phyto-Aromatique Sisleya permet grâce à des rituels sophistiqués de remodeler le visage en profondeur et de lui donner une nouvelle jeunesse. Les rides et ridules sont lissées, l'épiderme est plus tonique, plus ferme, plus élastique, la peau paraît plus jeune, elle est éclatante de santé.

Ce soin se décline en 3 versions : Peaux normales, peaux sèches à très sèches et peaux mixtes à grasses.

exception

JEUNESSE REPULPANT À LA ROSE

90 min : 240 €

Une expérience hors du temps offrant une sensation de bien-être exceptionnel. Véritable rendez-vous de beauté au délicieux parfum naturel de rose, ce voyage de douceur et de plaisir défatigue le visage, lisse les traits et révèle l'éclat de votre peau. Le teint est rafraîchi, la peau repulpée, les marques de fatigue et les signes de l'âge s'estompent.

///

SUPRÊME ANTI-ÂGE

90 min : 240 €

Sisley a créé un rituel d'exception de 90 minutes, intégrant un modelage musculaire de 20 minutes pour un résultat immédiat sur la vitalité de la peau. Synergie exclusive des techniques de massage les plus performantes, il intègre dans son protocole le Grand Soin Anti-Âge Sisley Supremya - La Nuit, pour un visage comme resculpté, des traits lissés, une peau plus tonique.

///

SUPRÊME JEUNESSE DU REGARD

60 min : 185 €

Le Soin Phyto-Aromatique Suprême Jeunesse du Regard cible toutes les problématiques du contour de l'œil : rides, ridules, cernes, poches et relâchement des paupières. Le regard est défatigué, les traits sont défroissés, le contour de l'œil retrouve jeunesse et éclat. Pour une action anti-âge complète, le soin contour des yeux est associé à un rituel d'exception sur l'ensemble du visage.

THE SISLEY PHYTO-AROMATIC FACIALS

anti-aging

SISLEÏA

90 min : 240 €

In 90 unforgettable minutes, the Phyto-Aromatic Sisleïa Facial offers a complete treatment involving sophisticated procedures, with in-depth remodeling and the restoring of a youthful skin. Fine lines and wrinkles are smoothed. The epidermis is toned, firmer, more resilient. Skin appears younger and healthier.

This protocol exists in 3 different versions: Normal skin, dry to very dry skin and combination to oily skin.

exceptional

REPLUMPING YOUTH FACIAL WITH ROSE

90 min : 240 €

A timeless experience offering an exceptional feeling of well-being. A true beauty rendez-vous, deliciously and naturally rose-scented, this gentle and pleasant journey relaxes the face, smoothes features and reveals the skin's radiance. The complexion is fresher, the skin is replumped and signs of fatigue and age are smoothed away.

///

SUPREME ANTI-AGING

90 min : 240 €

Sisley has designed a 90-minute treatment incorporating 20 minutes of muscular remodeling to instantly revitalize the skin. Using an exclusive sequence of highly effective massage techniques, its protocol includes Sisley's Supreme Anti-Aging Skin Care Supremÿa - At Night. The features seem redefined, lines are smoothed, skin is more toned.

///

SUPREME REJUVENATING EYE

60 min : 185 €

The Phyto-Aromatic Supreme Rejuvenating Eye Treatment targets concerns of the eye contour: wrinkles, fine lines, dark circles, puffiness and sagging of the eyelids.

The look is brighter, expression lines are smoothed, the eye contour is rejuvenated and radiant. For total anti-aging action, the eye contour treatment is combined to an exceptional facial treatment.



A woman's shoulder and back are visible in the foreground, with the ocean and sky in the background. The image is framed by a thin white border.

15

les soins
phyto-aromatiques
corps sisley

THE SISLEY PHYTO-AROMATIC BODY TREATMENT

sisley
PARIS

LES SOINS PHYTO-AROMATIQUES CORPS SISLEY

spécifique

EXFOLIANT

30 min : 110 €

Le Soins Phyto-Aromatique Exfoliant est unique en matière d'exfoliation et marie l'aromathérapie et l'efficacité d'un gommage corporel revigorant pour une peau douce et lisse au toucher. Il est recommandé avant tout autre soin du corps.

détente

RELAXANT CONFORT EXTRÊME

60 min : 165 €

Spécialement conçu pour les peaux sèches et sensibles, le Soins Phyto-Aromatique Relaxant Confort Extrême apporte un réconfort et une sensation de bien-être immédiat pour une totale harmonie du corps et de l'esprit.

///

RELAXANT APAISANT

60 min : 165 €

Merveilleux moment de relaxation, le Soins Phyto-Aromatique Relaxant Apaisant procure bien-être et apaisement des sens grâce à une gestuelle tout en douceur associée aux bienfaits des huiles essentielles.

minceur

ABSOLU MINCEUR

60 min : 165 €

Le Soins Phyto-Aromatique Absolu Minceur est idéal pour combattre les graisses en profondeur, grâce à un enchaînement de techniques amincissantes telles que des pétrissages, des torsions, des frictions et des palper-rouler.

L'association de ces techniques avec l'application du soin minceur Sisley adapté va amorcer le lissage des capitons et améliorer l'aspect de la peau.

THE SISLEY PHYTO-AROMATIC BODY TREATMENTS

specific

EXFOLIATING

30 min : 110 €

The unique Phyto-Aromatic Exfoliating Body Treatment combines aromatherapy and the effectiveness of an all-over reinvigorating body scrub, for a soft and smooth skin to the touch. It is recommended before any body treatment.

well-being

COMFORT EXTREME RELAXING

60 min : 165 €

Specially formulated for dry and sensitive skins, the Comfort Extreme Relaxing Phyto-Aromatic Body Treatment comforts and procures an immediate sensation of well-being for total body and mind harmony.

///

RESTORATIVE RELAXING

60 min : 165 €

A precious moment of relaxation, the Restorative Relaxing Phyto-Aromatic Body Treatment provides a feeling of well-being and calms the senses, thanks to a gentle massage technique combined to the benefits of essential oils.

slimming

ABSOLUTE SLIMMING

60 min : 165 €

The Absolute Slimming Phyto-Aromatic Body Treatment is ideal for tackling stubborn fatty deposits thanks to a sequence of slimming techniques such as kneading, twisting, friction and palpating-rolling massage. These techniques, in conjunction with the application of the recommended Sisley slimming product, initiate the process of smoothing away dimples and improving the appearance of the skin.



le soin signature
Baumanière le SPA

BAUMANIÈRE LE SPA
SIGNATURE TREATMENT

ESCALE SIGNATURE SISLEY

120 min : 305 €

Cette escale beauté de 2 heures vous transporte dans un véritable voyage sensoriel au cœur de la Provence.

Ce rituel débute par un Soin Phyto-Aromatique Visage Expert, spécifiquement adapté aux besoins de votre peau pour un résultat ciblé. Il se poursuit par un Soin Phyto-Aromatique Relaxant pour une sensation de bien-être et d'apaisement immédiat. Pour conclure, profitez d'une mise en beauté flash Sisley.



SISLEY STOPOVER SIGNATURE

120 min : 305 €

These well-being 2 hours are a true travel through the Provence.

This ritual starts with an Expert Phyto-Aromatic Facial adapted to your skin needs for a targeted result. It continues with a Relaxing Phyto-Aromatic Body Treatment for a sensation of well-being and an immediate relaxation. Complete this moment with a Sisley flash make-up.

Le maquillage Sisley bénéficie de l'expertise soin de la marque et propose une gamme de produits à la pointe de l'innovation : Le Phyto-Maquillage Soin.

Pour allier le plaisir du jeu des couleurs et les bienfaits du soin, Sisley a créé une gamme de maquillage complète, des nuances lumineuses, un choix de textures performantes et sensorielles, et les technologies les plus avant-gardistes.



MISE EN BEAUTÉ FLASH*

15 min : 30 €

MAQUILLAGE JOUR

30 min : 50 €

MAQUILLAGE SOIRÉE

45 min : 60 €

MAQUILLAGE MARIÉE

60 min : 100 €

*Offert pour tout soin visage de 90 minutes acheté.

Sisley make-up benefits from skincare brand expertise to create a cutting-edge make-up line:

The Skincare Phyto-Maquillage.

To combine the benefits of treatment with all the fun of playing with make-up colors, Sisley offers a full make-up line, luminous shades, a choice of highly effective and sensuous textures, and the most avant-garde technologies.



FLASH BEAUTY*

15 min : 30 €

DAY MAKE-UP

30 min : 50 €

NIGHT MAKE-UP

45 min : 60 €

BRIDAL MAKE-UP

60 min : 100 €

*Offered for any facial skincare of 90 minutes bought.



A close-up photograph of human skin, showing fine details of the texture and some moisture. A portion of a gold-colored mesh fabric is visible in the upper right corner. The overall lighting is warm and soft.

23

les modelages
du corps baumanière

BAUMANIÈRE BODY MESSAGES

LES MODELAGES DU CORPS BAUMANIÈRE

MODELAGE RELAXANT SUR-MESURE

30 min 105 € / 60 min 165 € / 90 min 225 €

Une pression adaptée, un modelage réalisé sur-mesure.

///

DEEP TISSUE

30 min 115 € / 60 min 175 € / 90 min 235 €

Un modelage profond et musculaire qui vous relaxera et éliminera les toxines.

///

RÉFLEXOLOGIE THAÏ

30 min 105 €

Ce modelage spécifique des pieds relance la circulation et revitalise l'énergie.

///

DRAINAGE LYMPHATIQUE

45 min 130 €

Ciblé sur les jambes, cette technique de modelage doux est destinée à stimuler la circulation de la lymphe.

///

ABHYANGA

50 min 160 €

De tradition Indienne, c'est un soin tonifiant à l'huile de sésame chaude aux rythmes variés.

///

LOMI-LOMI

50 min 160 €

De tradition Hawaïenne, le Lomi-Lomi consiste à dénouer les tensions et les blocages, par des pressions et des mouvements longs et continus des avant-bras.

///

SOIN RAFFERMISSANT PRÉNATAL, SOIN TONIFIANT POSTNATAL

50 min 160 €

Soin raffermissant favorisant l'hydratation et l'élasticité de la peau en cette période de changement.

///

SOIN AKWATERRA

75 min 200 €

L'emploi des fioles Akwaterra en grès et en porcelaine permet des mouvements précis et ciblés. Combinés à la chaleur, ce soin activera le métabolisme, relaxera les tissus et soulagera les douleurs musculaires. Avec la fraîcheur cela permet une meilleure circulation centrée sur les jambes et le visage, ainsi qu'une oxygénation des tissus.

BAUMANIÈRE BODY MASSAGES

RELAXING TAILOR-MADE MASSAGE

30 min 105 € / 60 min 165 € / 90 min 225 €

Focusing on areas of tension, a suitable pressure, a tailor made massage.



DEEP TISSUE MASSAGE

30 min 115 € / 60 min 175 € / 90 min 235 €

Recuperative deep tissue massage in order to relax the muscle and eliminate toxins in the body.



THAÏ REFLEXOLOGY

30 min 105 €

This specific foot massage boosts the circulation and revitalizes the energy of your body.



LYMPHATIC DRAINAGE

45 min 130 €

This specific and soft leg's massage boosts the circulation.



ABHYANGA MASSAGE

50 min 160 €

This hot oil tonifying massage, from the millennia old Indian tradition, relies on a combination of invigorating trokes.



LOMI LOMI MASSAGE

50 min 160 €

A body massage treatment inherited from Hawaï, the Lomi-Lomi massage consists of relieving the tension which uses deep pressure from the therapist's forearms and long continuous movements.



NEW LIFE & MUM TREATMENT

50 min 160 €

A re-balancing and draining treatment for reactivating circulation and lymph and for moisturizing and firming the skin.



AKWATERRA CARE

75 min 200 €

The Akwaterra bottles made in stoneware and porcelain used detoxifies on the tissues due to a profound stimulation of the metabolism.



MASSAGE VISAGE "KO BI DO"

60 min : 145 €

Massage japonais du visage, qui agit en profondeur sur les rides, la fermeté et l'éclat, tout en insistant sur le contour des yeux, la bouche, le décolleté et les bras. Ce soin stimule les tissus de la peau, donne un effet lifting tout en libérant les tensions musculaires du visage.

///

MASSAGE TUINA

60 min : 190 € | réservation 24h à l'avance*

Massage thérapeutique dynamique et énergétique qui utilise les points d'acupuncture et les méridiens. L'objectif du TuiNa est de rétablir la bonne circulation de l'énergie vitale et du sang, débloquer les tensions, prévenir les déséquilibres organiques.

///

ACUPRESSION SPORTIVE

60 min : 195 € | réservation 24h à l'avance*

Cette pratique consiste à rééquilibrer les chaînes musculaires, enlever les douleurs, aider à l'amélioration de la concentration et des performances, booster l'énergie. Pratiqué pour les sportifs occasionnels ou professionnels, il est utilisé en préventif, en curatif et/ ou en récupération.

///

MOXIBUSTION

60 min : 195 € | réservation 24h à l'avance*

Stimulation par la chaleur de plante sur un point d'acupuncture précis, correspondant à une fonction ou organe du corps.

///

VENTOUSES

60 min : 190 € | réservation 24h à l'avance*

Action d'aspiration, les ventouses régulent La circulation du Qi(énergie vitale) et du sang. Elles contribuent aussi à éliminer les facteurs pathogènes sur les zones douloureuses.

**Sous réserve de disponibilité.*

les soins énergétiques asiatiques

ASIAN ENERGY TREATMENTS

"KO BI DO" FACE MASSAGE

60 min : 145 €

Japanese facial massage, which acts in depth on wrinkles, firmness and radiance, while emphasizing the eye contour, the mouth, neckline and arms. This treatment stimulates the tissues of the skin, gives a lifting effect while releasing muscle tension in the face.

///

TUINA MASSAGE

*60 min : 190 € / reservation 24h in advance**

Dynamic and energetic therapeutic massage using acupuncture points and meridians. The objective of TuiNa is to restore the proper circulation of vital energy and blood, to unblock tensions, to prevent organic imbalances.

///

SPORTS ACUPRESSURE

*60 min : 195 € / reservation 24h in advance**

This practice consists in rebalancing the muscular chains, removing pain, helping to improve concentration and performance, boosting energy. Practiced for occasional or professional sportsmen, it is used preventively, curatively and/or in recovery.

///

MOXIBUSTION

*60 min : 195 € / reservation 24h in advance**

Stimulation by plant heat on a specific acupuncture point, corresponding to a function or organ of the body.

///

SUCTION CUPS

*60 min : 190 € / reservation 24h in advance**

Suction action, the suction cups regulate the circulation of Qi (vital energy) and blood. They also help eliminate pathogenic factors in painful areas.

**Subject to availability.*



BALADE EN PROVENCE

60 min : 145 €

Laissez vous surprendre par l'odeur envoûtante du Gommage Corps Une Olive En Provence. Des noyaux concassés associés à la poudre de riz pour une peau douce et satinée. Continuez votre Balade avec un modelage relaxant. Votre peau sera nourrie, soyeuse grâce aux vertus de l'huile d'olive.



IMMERSION EN PROVENCE

70 min : 215 € / 90 min : 245 €

Ce soin incorpore un mélange de techniques de modelage utilisant le squalane végétal, extrait de l'huile d'olive par un procédé de distillation. Une légère brume d'ambiance enveloppe votre salle de soins et vous enivre de l'essence même de la Provence. Ce rituel débute par un bain de pied, puis un modelage complet du visage, du crane et du corps, une réflexologie complète ce soin en 90 min. Un concentré de bien-être pour votre peau.



SOINS BEAUTÉ

Gommage à l'Olive : *30 min : 80 €*

Soin Visage Une Olive en Provence : *45 min : 95 €*

Supplément Masque : *20 €*

*Offres sur réservation et sous réserve de disponibilité.

les soins une olive en provence

UNE OLIVE EN PROVENCE TREATMENTS

WALK IN PROVENCE

60 min : 145 €

Surprise yourself with the captivating smell of the body scrub Une Olive en Provence. The olive crushed core associated to the rice powder for a soft and satiny skin. Complete your treatment with a relaxing massage, your skin is nourished, silky thanks to the olive oil.



INTO A DEEPER PROVENCE EXPERIENCE

70 min : 215 € / 90 min : 245 €

This treatment incorporates a mixture of modeling techniques using vegetale squalane, extracted from olive oil by a distillation process. A slight mist of atmosphere introduce its sweet perfume in your treatment room into a well-being essence of Provence.

The ritual begins with a foot bath, a complete face, scalp and body massage, a reflexology complete the 90 min treatment. A wellness concentrate for your skin.



BEAUTY TREATMENTS

Olive Scrub : *30 min : 80 €*

Une Olive en Provence Facial Treatment : *45 min : 95 €*

Mask add on : *20 €*

** Sujet to reservation availability.*



A close-up photograph of a hand holding a large, light-colored number '31'. The hand is positioned on the left side of the frame, with the thumb and index finger gripping the number. The background is a soft, out-of-focus gradient of warm colors, ranging from light beige to a muted brown. The lighting is soft and directional, coming from the upper left, which creates a gentle shadow of the hand and the number onto the background. The overall mood is calm and professional.

31

les soins esthétiques
& compléments beauté

BAUMANIÈRE AESTHETIC
CARE & ADDITIONAL TOUCH

LES SOINS ESTHÉTIQUES & COMPLÉMENTS BEAUTÉ

Kure Bazaar | beauté des mains et des pieds | couleur & soins

MANUCURE PROVENCE KURE BAZAAR

40 min 95 €

Limage - Cuticule - Couleur.

Vernis Kure Bazaar offert.



LE GRAND RITUEL MAINS ET ONGLES

60 min 115 €

Manucure, modelage mains et polissage ongles.

Vernis Kure Bazaar offert.



LE GRAND RITUEL PIEDS ET ONGLES

75 min 135 €

Beauté des pieds, gommage & modelage pieds.

Vernis Kure Bazaar offert.



POSE DE VERNIS

Pose de Vernis Classique : 25 €

Pose de Vernis Semi-Permanent : 60 €

Retrait de Vernis Semi-Permanent : 50 €

Forfait Retrait et Pose de Vernis Semi-Permanent : 100 €



EPILATIONS

Aisselles : 25 €

Bras ou demi-jambes : 35 €

Jambes complètes : 50 €

Maillot : 25 €

Maillot Brésilien : 30 €

Demi-jambes & Maillot & Aisselles : 55 €

Jambes complètes, Maillot, Aisselles : 70 €

Jambes complètes, Maillot brésilien, Aisselles : 80 €



COMPLÉMENTS BEAUTÉ

Feuille de Collagène Visage : 40 €

Feuille de Collagène Yeux : 30 €

Gommage Savon Noir et Gant pour le Hammam : 15 €

BAUMANIÈRE AESTHETIC CARE & ADDITIONAL TOUCH

Kure Bazaar | hands and foot beauty | color & treatments

PROVENCE MANICURE KURE BAZAAR

40 min 95 €

Filing - Cuticle - Color.

Nail color offered.



HANDS AND NAILS RITUAL

60 min 115 €

Manicure, massage.

Nail color offered.



FEET AND NAILS RITUAL

75 min 135 €

Pedicure, foot scrub and massage.

Nail color offered.



NAIL POLISH

Classic Nail Polish Application :25 €

Semi-Permanent Nail Polish Application :60 €

Removal Semi-Permanent Nail Polish :50 €

Package Removal & Application Semi-Permanent :100 €



WAXING

Underarms :25 €

Arms or half legs :35 €

Full legs :50 €

Bikini :25 €

Brazilian bikini :30 €

Half legs, Bikini, Underarms :55 €

Full legs, Bikini, Underarms :70 €

Full legs, Brazilian bikini, Underarms :80€



ADDITIONAL TOUCH

Collagen Facial :40 €

Collagen Eyes :30 €

Scrub with Black Soap and Glove for the Hammam :15 €



34

soins
pour hommes
Baumanière

BAUMANIÈRE
MEN'S TREATMENT

ÉPAULES & DOS

45 min 110 €

L'action de la boue auto-chauffante permet un relâchement des tensions.
Un soin décontractant et revitalisant.

///

RITUEL COMPLET MAINS OU PIEDS

60 min 70 €

///

BEAUTÉ DES MAINS OU PIEDS EXPRESS

45 min 45 €

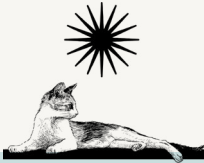
///

SOIN ÉPILATION TORSE, DOS, ÉPAULES

45 min 100 €

Un soin unique qui diminue la douleur de l'épilation et limite les réactions cutanées.

Tous nos modelages, Soins Corps et Visage sont également adaptés aux Hommes.



BACK AND NECK TREATMENT

45 min 110 €

The action of the heating allows for the relaxation of tension. Relaxing and revitalizing treatment.

///

HANDS OR FOOT COMPLETE RITUAL

60 min 70 €

///

EXPRESS MANICURE OR PEDICURE

45 min 45 €

///

CHEST, BACK & SHOULDERS WAXING TREATMENT

45 min 100 €

A unique waxing treatment for men, minimizing the pain of hair removal and limiting any possible reactions.

Our body and face massage can be tailored to Men.



les journées spa
et programmes
sur mesure

DAYS SPA & TAILOR-MADE
PROGRAMS



L'ENTRE-AMIS*

170 € / pers.

Minimum 2 personnes

Valable tous les jours de 10h à 12h

Accès au Hammam

et au Bassin sensoriel

Modelage relaxant (30 min)

Déjeuner à la « Table d'Hôtes »

de la Cabro d'Or (hors boissons)

///

VOYAGE DÉCOUVERTE*

230 € / pers.

Valable tous les jours

Accès au Hammam et au Bassin sensoriel

Modelage relaxant (60 min)

Déjeuner à la « Table d'Hôtes »

de la Cabro d'Or (hors boissons)

*Offres sur réservation et sous réserve de disponibilité.

THE BETWEEN - FRIENDS*

170 € / pers.

Minimum 2 people

Valid every

day from 10 a.m. until 12 a.m

Access to the Hammam

and Sensorial-pool

Relaxing Massage (30 min)

Lunch at our « Table d'Hôtes »

(without beverages)

///

DISCOVERY TRAVEL*

230 € / pers.

Valid every day

Access to the Hammam

and Sensorial-pool

Relaxing Massage (60 min)

Lunch at our « Table d'Hôtes »

(without beverages)

* *Subject to reservation availability.*

INFORMATIONS GÉNÉRALES

Pour apprécier au mieux votre voyage au cœur de notre espace bien-être, Baumanière Le Spa vous informe :

HORAIRES D'OUVERTURE

Ouvert tous les jours de avril à octobre de 10h à 20h

De novembre à février : ouvert du jeudi au dimanche de 10h à 19h

Au mois de Mars : ouvert du Mercredi au Dimanche de 10h à 19h

Majoration horaire de 10% sur les soins avant 10h et après 20h.

RÉSERVATIONS

Directement à la réception du Spa. Depuis votre chambre : 536.

Une prise de rendez-vous à l'avance est recommandée pour bénéficier des horaires souhaités.

Pour les clients extérieurs non membres, votre numéro de carte de crédit vous sera demandé lors de la réservation.

EQUIPEMENTS SPA

Baumanière Le Spa vous offre un espace privilégié comportant un bassin sensoriel, un hammam, une salle de fitness, une tisanderie et un espace de relaxation (l'été, un patio détente) et dispose de tout le nécessaire dont vous auriez besoin durant votre visite (peignoir, chaussons, serviette...). Les espaces mixtes nécessitent le port d'un maillot de bain.

Accès payant pour les clients extérieurs : 30 €.

Accès payant pour la clientèle résidant à Baumanière les Baux de Provence : 20 €.

Gratuit pour tout soin effectué.

BONS CADEAUX

Des invitations personnalisées qui proposent à vos invités, le privilège de choisir leur instant de bien-être dans notre carte de soins. (Invitations non-remboursables). Site de vente en ligne du coffret cadeaux - www.oustaudebaumaniere.secretbox.fr/bons-cadeaux/Spa

RESPONSABILITÉ

Baumanière Le Spa ne pourra être tenu responsable des objets précieux apportés.

Nous vous recommandons de garder vos biens de valeur sous clef.

POLITIQUE D'ANNULATION & DE REMBOURSEMENT

Pour toute modification ou annulation de rendez-vous, nous vous prions de bien vouloir nous en informer au moins 24 heures à l'avance. Dans le cas contraire la prestation vous sera facturée dans son intégralité.

CONDITIONS PHYSIQUES & FEMMES ENCEINTES

Merci de bien vouloir remplir le formulaire d'information relatif à l'utilisation de nos installations.

Baumanière le Spa propose un programme élaboré pour les futures et jeunes mamans.

Laissez-vous guider pour une expérience unique.

CONDITIONS D'ACCÈS & ÂGE MINIMUM REQUIS

Nous offrons une sélection de soins pour nos jeunes clients âgés de 5 à 18 ans.

Pour nos clients âgés de moins de 18 ans, l'accès aux soins est règlementé par la présence obligatoire d'un parent.

GENERAL INFORMATIONS

To allow you to make the most of your personal journey of well-being in Baumaniere Le Spa, we thank you for taking note of these guidelines:

OPENING HOURS

Daily from 10 a.m. to 8 p.m. (from April to October).

November to February: open Thursday to Sunday from 10am to 7pm.

In March: open from Wednesday to Sunday from 10am to 7pm.

An extra charge of 10% will be added to all treatments given before 10am and after 8 pm.

RESERVATIONS

Directly at the Spa reception. From your room : 536.

Booking in advance is recommended to benefit from preferred booking hours.

For non-hotel guests, credit card number will be asked for to guarantee the booking.

SPA EQUIPMENTS

Baumaniere Le Spa offers a sensorial-pool, hammam, fitness studio, tea room and relaxing area (in summer a relaxing patio area too).

Mixed areas require a swimsuit.

External guests: 30 €

Fee-paying for Baumanière les Baux de Provence guests: 20 €

Free access to facilities for every treatment booked.

GIFT VOUCHERS

Offer your friends and family a unique well-being experience at the Spa.

Gift vouchers are personalized and allow your guests to choose from our Spa menu.

(Gift Vouchers are non refundable)

Website for online gift vouchers: www.oustaudebaumaniere.secretbox.fr/bons-cadeaux/Spa

RESPONSIBILITY

The Spa cannot be responsible for any valuables that you may bring with you.

We kindly recommend that you keep your valuables locked up.

CANCELLATION POLICY & REFUND

If you need to change or cancel your appointment please notify us 24h prior to your appointment in order to avoid being charged for the full treatment.

FITNESS AND PREGNANT WOMEN

Kindly fill in the information form concerning the use of our equipment.

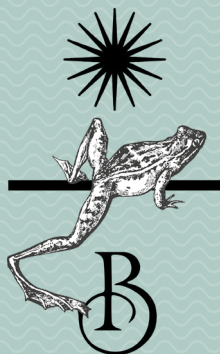
Baumaniere Le Spa offers a full range of treatments specific to both new

and future mothers, feel free to ask for more information and discover a unique experience.

ACCESS CONDITIONS AND MINIMUM AGE

We offer a selection of treatments for our young clients aged 5 to 18.

Under 18 years old, the access to treatments is under the supervision of a parent.



Baumanière le Spa - Mas de Carita - 13520 Les Baux de Provence
+33 (0)4 90 54 24 67 - spa@baumaniere.com - www.baumaniere.com
Spa Management : www.starwellness.com